

Platforma szkoleniowa krok po kroku

Jeśli masz problemy z uruchomieniem Platformy szkoleniowej warto sprawdzić poprawność poniższych konfiguracji:



Minimalne wymagania sprzętowe -3-



Instalacja Adobe Flash -4-



Instalacja Java Script -7-



Ustawienia głośności -9-



Ustawienia rozdzielczości ekranu -13-



Opcje przeglądarek internetowych -14-



Logowanie i korzystanie z platformy -20-

Minimalne wymagania sprzętowe

SPRZĘT

Procesor min. 233 MHz

Pamięć RAM: 128MB lub więcej

Monitor o rozdzielczości 800x600 pikseli lub większej lub 1024x768 jeśli zainstalowany Service Pack 2.

Liczba kolorów monitora 16-bitowa (65536 kolorów) lub większa

Karta dźwiękowa (opcjonalnie)

Słuchawki lub głośniki (opcjonalnie)

SYSTEM OPERACYJNY

Windows 98 Second Edition (SE)

Windows 2000 Service Pack 3 lub wyższy

Windows XP Service Pack 1 lub wyższy, Windows Vista

Linux, MAC OS

PRZEGLĄDARKA INTERNETOWA

Internet Explorer 5.5,

Mozilla Firefox 3,

Chrome 9,

Opera 8,

Netscape Navigator 5

INSTALACJA ADOBE FLASH

Adobe Flash Player to wtyczka do przeglądarek internetowych, umożliwiająca oglądanie na stronach internetowych animacji stworzonych w formacie Flash. Wtyczki pomagają w odtwarzaniu np. plików multimedialnych.

Aby pobrać Adobe Flash Player należy:

1. Wejść na stronę producenta oprogramowania:
<http://get.adobe.com/pl/flashplayer/>
2. W oknie przeglądarki pojawi się następująca strona:



Adobe Flash Player 10.2.152.26 (2,70 MB)

Twój system operacyjny: Windows, Angielski
[Inny system operacyjny lub przeglądarka?](#)

[Dowiedz się więcej](#) | [Wymagania systemowe](#) | [Rozpowszechnij program Flash Player*](#)

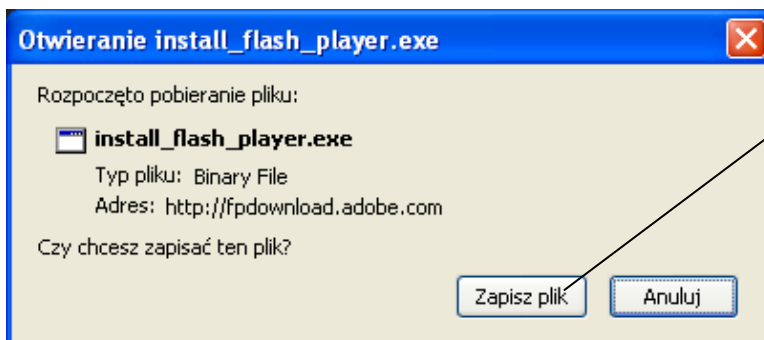
↓ **Pobierz teraz**

Może być konieczne tymczasowe wyłączenie oprogramowania antywirusowego.

Klikając przycisk Pobierz teraz potwierdzasz zapoznanie się i wyrażasz zgodę na [Umowę licencjonowania oprogramowania](#).

Firma Adobe może użyć aplikacji Adobe Download Manager do swobodnej instalacji Twojego oprogramowania.

- Wybieramy przycisk: „Pobierz teraz”. Po jego wciśnięciu na ekranie pojawi się okno inicjujące pobieranie oprogramowania:

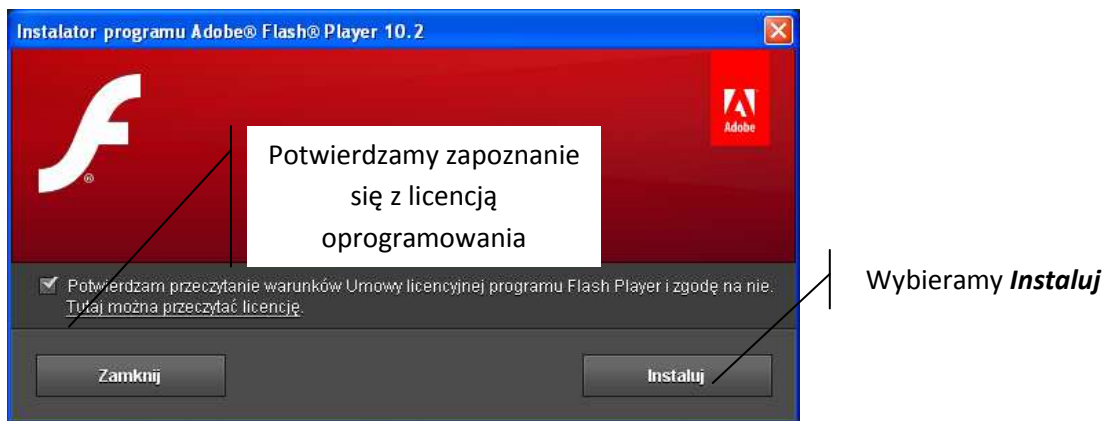


Wybieramy przycisk
Zapisz plik

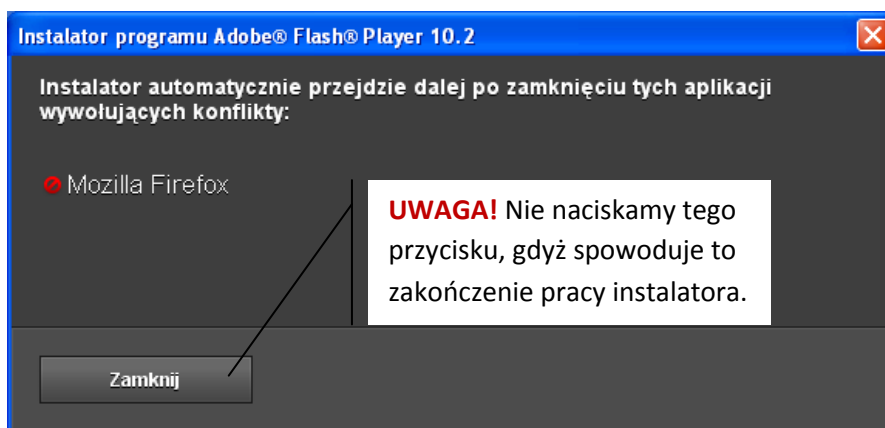
- W chwili obecnej udało nam się pobrać plik instalacyjny programu Adobe Flash Player o nazwie `install_flash_player.exe`. Aby znaleźć pobrany plik wchodzimy w **Mój komputer**, potem w folder **Pobieranie**. Aby uruchomić instalację należy dwukrotnie kliknąć plik:



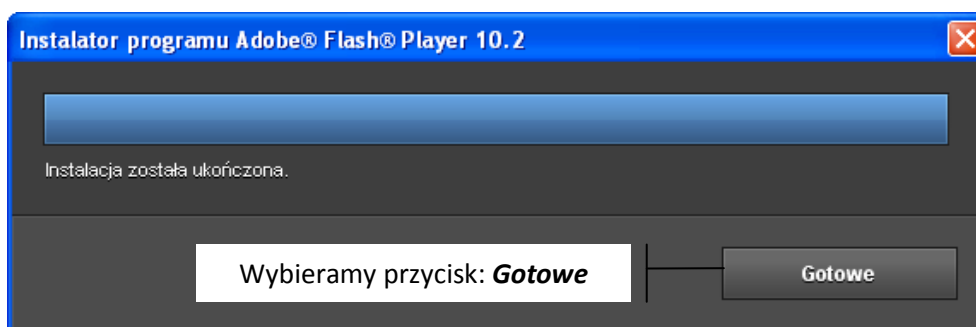
- Na ekranie pojawi się okno, gdzie wybieramy przycisk „Uruchom”, nastąpi wtedy automatyczne rozpoczęcie procesu instalacji oprogramowania.



6. Instalator poprosi o zamknięcie aktualnie otwartej przeglądarki internetowej. Na ekranie pojawi się okno:



7. Po zamknięciu przeglądarki w naszym przypadku Mozilla Firefox, instalacja dobiega końca. Pojawienie się na ekranie poniższego okna informuje nas o zakończonym procesie.



Instalacja Java Script

Java Script to wtyczka do przeglądarek internetowych, podobnie jak Flash, potrzebna do odtwarzania animacji. Proces pobierania jest identyczny jak przy Adobe Flash.

Poniższy proces instalacji odbywa się przy wykorzystaniu przeglądarki Mozilla Firefox.

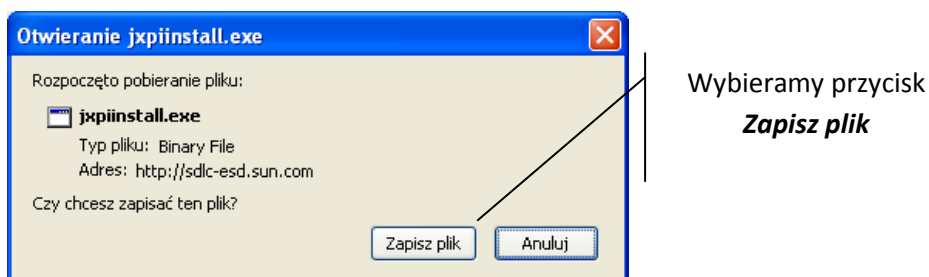
Aby pobrać Java Script należy:

Wejść na stronę producenta oprogramowania: <http://www.java.com/pl/download/>

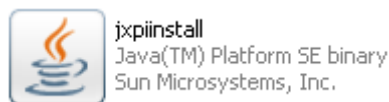
W oknie przeglądarki pojawi się następująca strona:



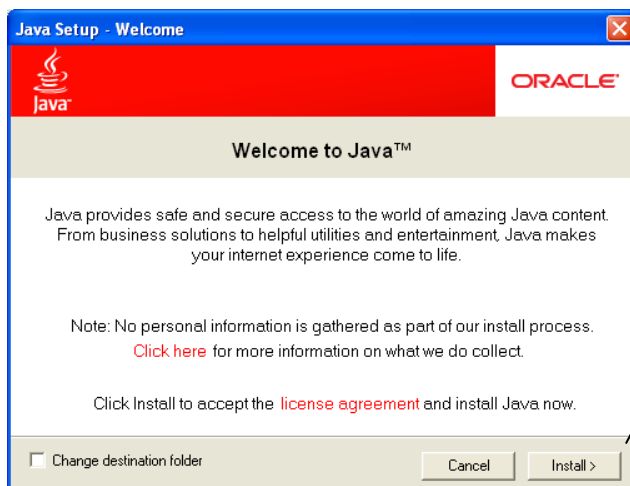
Na ekranie pojawi się okno inicjujące pobieranie oprogramowania:



W chwili obecnej udało nam się pobrać plik instalacyjny programu Java Script o nazwie jxpiinstall.exe. Aby znaleźć pobrany plik wchodzimy w **Mój komputer**, potem w folder **Pobieranie**. Aby uruchomić instalację należy dwukrotnie kliknąć plik:

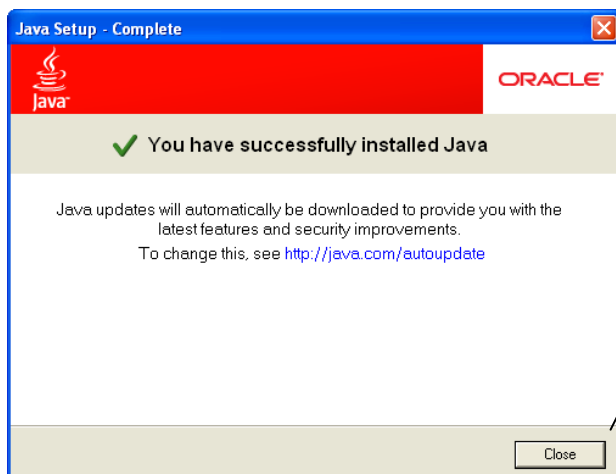


Na ekranie pojawi się okno, gdzie wybieramy przycisk „**Uruchom**”, nastąpi wtedy automatyczne rozpoczęcie procesu instalacji oprogramowania.



Wybieramy **Install**

6. Pojawienie się poniższego okna świadczy o zakończonym procesie instalacji.



Wybieramy **Close**

USTAWIENIA GŁOŚNOŚCI

Ustawienia głośności mają duży wpływ na komfort korzystania z platformy szkoleniowej. Należy pamiętać, aby przed rozpoczęciem kursu włączyć głośniki lub podłączyć słuchawki. Może się zdarzyć, że mimo uruchomienia tych urządzeń nadal nie mamy głosu. W tej sytuacji należy sprawdzić ustawienia głośności na naszym komputerze.

Uczestnikami kursu mogą być również osoby, nie posiadające głośników czy słuchawek, gdyż wypowiedane przez lektora informacje są zawarte w formie pisemnej.

Ikona symbolizująca głośnik jest widoczna na pasku:

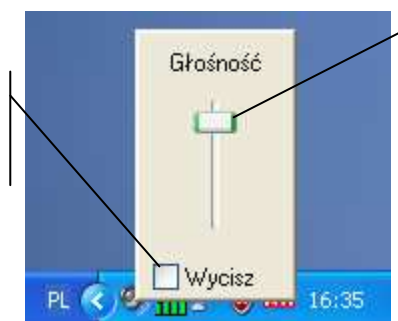
1. Kiedy mimo prawidłowego podłączenia głośników lub słuchawek nadal nie mamy głosu, należy sprawdzić parametry ustawienia głośności w naszym komputerze. W prawym dolnym rogu naszego ekranu mamy widoczną ikonę symbolizującą głośnik.



W tym przypadku głośność w naszym komputerze jest wyłączona. Informuje nas o tym przekreślony czerwony element znajdujący się na ikonie głośnika.

2. Aby włączyć głośność klikamy raz na ikonę z symbolem głośnika. Na ekranie pojawi się opcja umożliwiająca regulację głośności:

Opcję **Wycisz** pozostawiamy pustą.



Przesuwając „suwak” regulujemy poziom głośności.

Ikona symbolizująca głośnik nie jest widoczna na pasku:

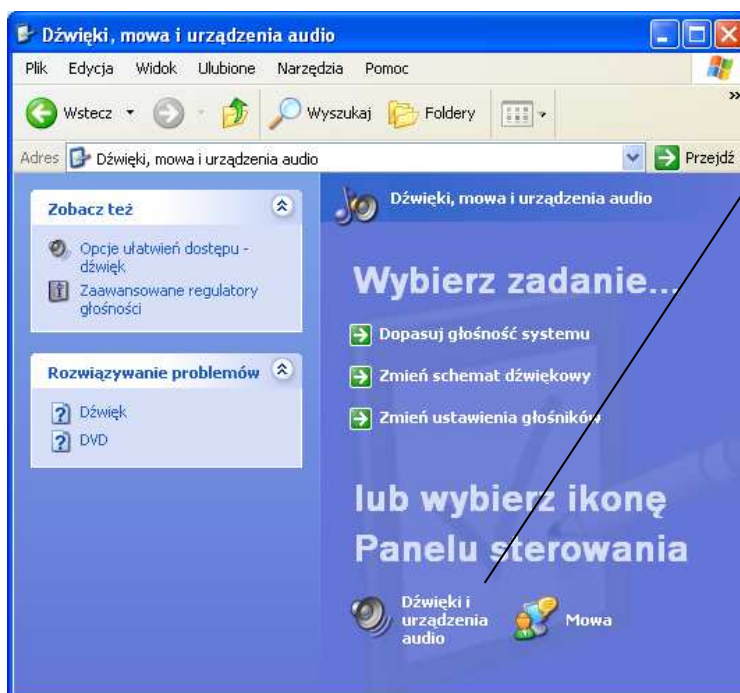
1. Kiedy mimo prawidłowego podłączenia głośników lub słuchawek nadal nie mamy głosu, należy sprawdzić parametry ustawienia głośności w naszym komputerze. Na pasku zadań w prawym dolnym rogu nie mamy widocznej ikony symbolizującej głośnik.
2. Wybieramy na pasku zadań **Start**, potem **Panel sterowania**.



3. Po wybraniu opcji **Panel sterowania** na ekranie pojawi się okno:



4. Na ekranie pojawi się okno konfiguracji dźwięku.



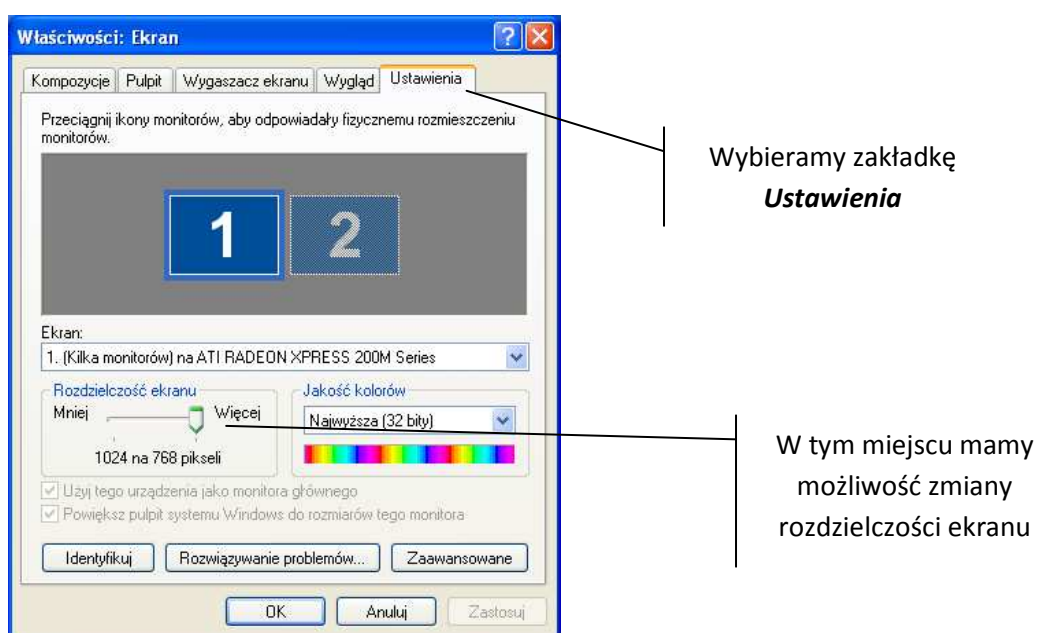
5. Po wybraniu ikony **Dźwięki i urządzenia audio** mamy możliwość zmiany głośności.



USTAWIENIA ROZDZIELNOCZOŚCI EKRANU

Jakie powinny być spełnione do prawidłowej obsługi platformy szkoleniowej to 800x600 lub 1024x768 pikseli. Jeśli na komputerze jest ustawiona inna, niż zalecana, mogą pojawić się problemy z wyświetlaniem e-learningu.

Aby zmienić rozdzielczość ekranu klikamy prawym klawiszem myszy kierując wskaźnik na pulpit, wybieramy **Właściwości**, następnie pojawi się okno:



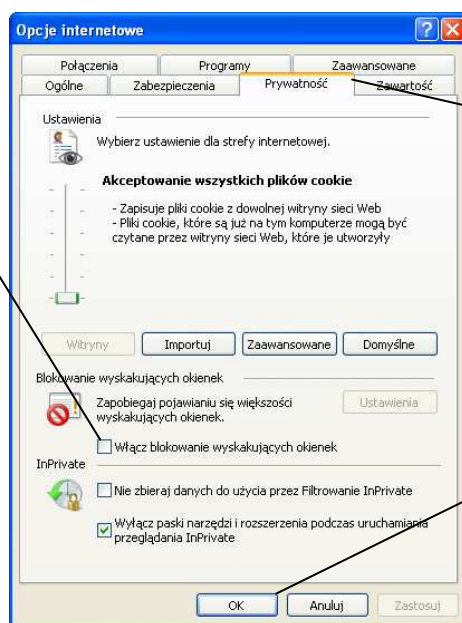
OPCJE PRZEGLĄDAREK INTERNETOWYCH

Dotyczą zmiany ustawień związanych z odblokowaniem wyskakujących okienek. Aby platforma szkoleniowa uruchamiała się prawidłowo wymagane jest wyłączenie opcji blokowania wyskakujących okienek. Poniżej omówiono sposób włączenia w przeglądarkach Internet Explorer oraz Mozilla Firefox, dla pozostałych przeglądarek proszę o kontakt ze wsparciem technicznym bhp@human.org.pl



Internet Explorer

Aby wyłączyć opcję blokującą wyskakiwanie okien w przeglądarce Internet Explorer wybieramy pozycję **Narzędzia**, następnie **Opcje internetowe** i przechodzimy do zakładki **Prywatność**.



To pole pozostawiamy puste

Wybieramy zakładkę **Prywatność**

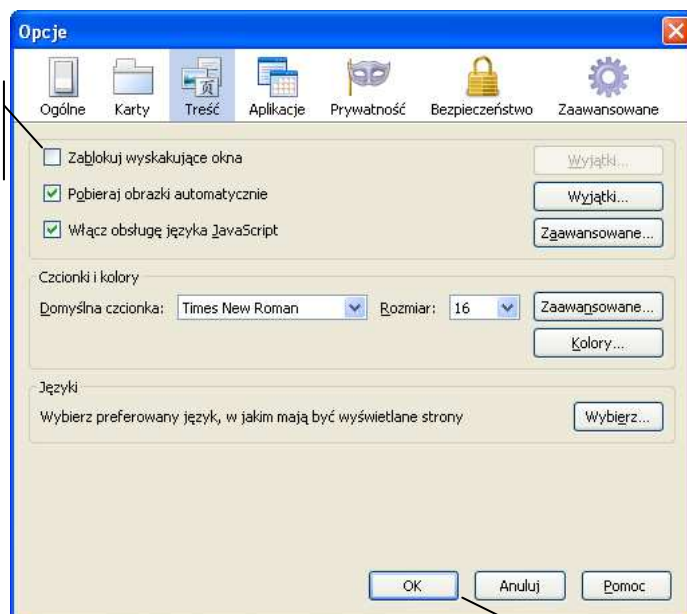
Zmiany zatwierdzamy **klawiszem OK**



Mozilla Firefox

Aby wyłączyć opcję blokującą wyskakujące okna w przeglądarce Mozilla Firefox wybieramy pozycję **Narzędzia**, następnie **Opcje** i przechodzimy do zakładki **Treść**.

To pole pozostawiamy puste



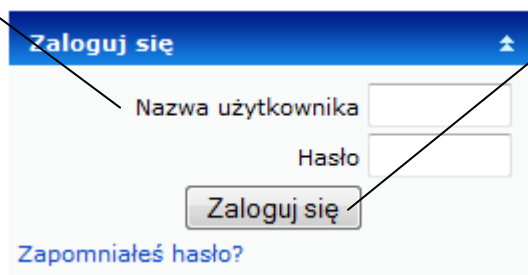
Zmiany zatwierdzamy **klawiszem OK**

LOGOWANIE I KORZYSTANIE Z PLATFORMY

Aby zalogować się do Platformy szkoleniowej należy:

1. Wejść na stronę internetową: <http://human.org.pl/bhp/>
2. Na ekranie po lewej stronie znajduje się okno logowania:

Wpisujemy nazwę
użytkownika oraz
nadane hasło



Wybieramy przycisk
Zaloguj się

Po podaniu prawidłowych danych następuje zalogowanie do serwisu. Świadczy o tym zniknięcie powyższego okna logowania. Teraz możemy uruchomić kurs.

Dostępne kursy

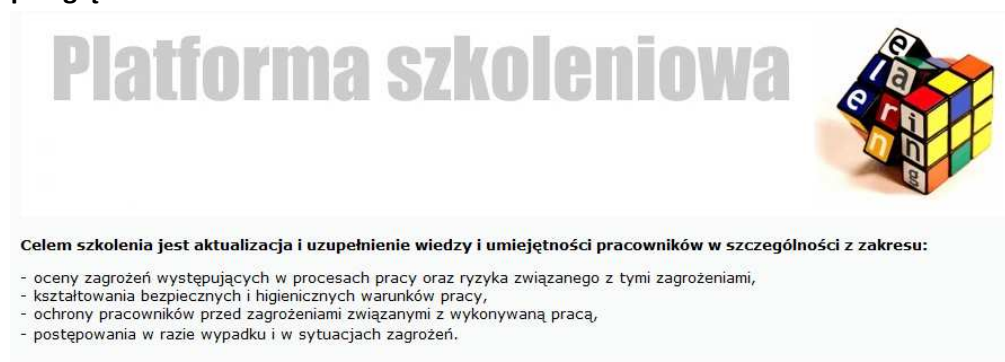
Szkolenie okresowe dla pracowników
administracyjno-biurowych

Szkolenie okresowe dla pracodawców i osób
kierujących pracownikami

Wybieramy kategorię
kursów

Po wybraniu kategorii pojawi się poniższe okno. Teraz wystarczy uruchomić szkolenie.

Musimy jednak pamiętać o wcześniejszym odblokowaniu wyskakujących okien w naszej przeglądarce.



Contents

SZKOLENIE OKRESOWE DLA PRACOWNIKÓW ADMINISTRACYJNO - BIUROWYCH
Niepełne - Suspended SZKOLENIE OKRESOWE DLA PRACOWNIKÓW ADMINISTRACYJNO - BIUROWYCH

W celu uruchomienia
szkolenia wybieramy link z
jego nazwą.

W tym momencie otworzy się w nowym oknie pierwsza strona naszego kursu:



**Zapraszamy na szkolenie
okresowe bhp dla pracowników
administracyjno - biurowych**

Poprzednia strona      Strona 1 z 176
Prawa autorskie LEARN BHP

Następna strona 